

**Plafonnier**  
**Novy Pureline Pro 120 cm**  
**Blanc**



EAN 5414425222148

**Label énergétique**

▪ Classe d'efficacité énergétique (EEIhotte)	A
▪ Consommation énergétique annuelle (kWh/an) (AEChotte)	41,4
▪ Classe d'efficacité fluidodynamique (FDEhotte)	A
▪ Classe d'efficacité lumineuse (LEhood)	C
▪ Classe d'efficacité de filtration des graisses (GFEhotte)	D

**Fonctions et spécificités**

▪ Moteur	Intégré
▪ Amortisseur de bruit	Intégré
▪ Recyclage	En option
▪ Fonction InTouch	Standard
▪ Auto stop	▪
▪ Arrêt différé (minutes)	10
▪ Filtre à graisses métallique	6830020
▪ Nombre de filtres à graisses métalliques	2
▪ Témoin de saturation du filtre à graisses	▪
▪ Témoin de saturation du filtre recyclage	▪
▪ Commande	Télécommande
▪ Novy Connect	Standard
▪ Nombre de vitesses	3 + power
▪ Vitesse Power temporisée (minutes)	6

**Dimensions**

▪ Dimensions du produit (LxPxH) (mm)	1 168 x 508 x 319
▪ Hauteur clips inclus. (sans le moteur)(mm)	133
▪ Largeur recouvrement (mm)	15
▪ Dimensions de la découpe d'encastrement (LxP)(mm)	1 145 x 485
▪ Distance conseillée entre hotte et table à induction (Hmin-Hmax)(mm)	600 - 1600
▪ Distance conseillée entre hotte et table gaz (Hmin-Hmax)(mm)	650 - 1600
▪ Distance conseillée entre hotte et table électrique ou vitrocéramique (Hmin-Hmax)(mm)	600 - 1600
▪ Diamètre de la sortie d'air (mm)	150
▪ Positionnement sortie d'air	Droite, Gauche, Avant, Arrière, Supérieur

**Eclairage**

▪ Type d'éclairage fonctionnel	Led strip
▪ Eclairage fonctionnel à intensité variable	▪
▪ On/Off progressif	▪
▪ Consommation totale d'éclairage fonctionnel (W)	21
▪ Température de l'éclairage fonctionnel (K)	2700-5000
▪ Type d'éclairage d'ambiance	Led strip
▪ Consommation totale de l'éclairage d'ambiance (W)	21

## Eclairage

---

- Température de l'éclairage d'ambiance (K) 2700-5000

## Débit/pression et niveau sonore

---

- Moteur débit nominal (m<sup>3</sup>/h) 975
- Débit évacuation vitesse 1 (m<sup>3</sup>/h) / Max pression évacuation vitesse 1 (Pa) 262 / 98
- Débit évacuation vitesse 2 (m<sup>3</sup>/h) / Max pression évacuation vitesse 2 (Pa) 466 / 343
- Débit évacuation vitesse 3 (m<sup>3</sup>/h) / Max pression évacuation vitesse 3 (Pa) 617 / 391
- Débit évacuation vitesse power (m<sup>3</sup>/h) (Qboost) / Max pression évacuation vitesse power (Pa) 714 / 391
- Pression acoustique évacuation vitesse 1 (dB(A)) / Puissance acoustique évacuation vitesse 1 (dB(A)) 27 / 39
- Pression acoustique évacuation vitesse 2 (dB(A)) / Puissance acoustique évacuation vitesse 2 (dB(A)) 40 / 52
- Pression acoustique évacuation vitesse 3 (dB(A)) / Puissance acoustique évacuation vitesse 3 (dB(A)) 46 / 59
- Sound pressure duct out at max powerspeed (dB(A)) / Pression acoustique évacuation vitesse power (dB(A)) (LWAboost) 49 / 62

## Caractéristiques techniques

---

- Puissance Maximale (W) 230
- Courant électrique (V) 230
- Fréquence (Hz) 50
- Consommation en mode standby (Ps) (W) 0,48
- Poids net (kg) 22,7
- Longueur du câble de raccordement (m) 1,2

**Accessoires d'installation**

---

**Moteur à distance**

- 800997

Kit pour déporter moteur Novy Pureline (Pro)

**Câble d'extension**

- 7000094

Rallonge câble 5m

**Set capteur Novy Sense**

- 6930060

Kit Novy Sense Novy Pureline Pro

**Accessoires recyclage**

---

**Box encastrable  
avec un filtre  
monoblock**

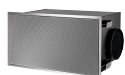
841400

Caisson encastrable avec un filter monoblock



842400

Caisson encastrable avec un filtre monoblock



843400

Caisson encastrable avec un filtre monoblock



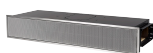
7931400

Caisson encastrable avec un filtre monoblock



7932400

Caisson encastrable avec un filtre monoblock



7933400

Caisson encastrable avec un filtre monoblock

**Adaptateur pour  
conduits plats**



6930050

Adaptateur extra-plat pour Novy Pureline Pro

